

# eufy Security T8900

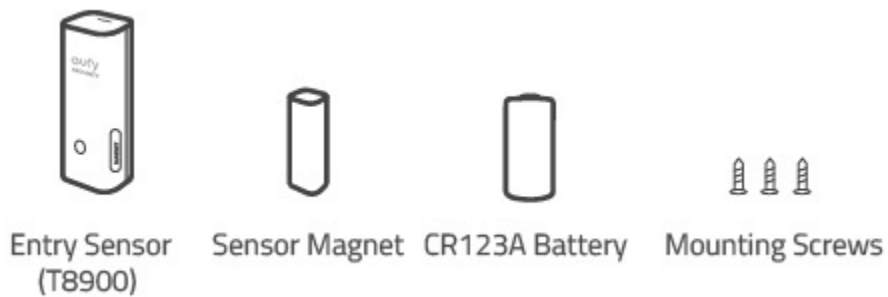
## Manual de utilizare

---

Ghid de inițiere rapidă

Senzor pentru ușă/geam Eufy Entry

Pentru instalarea senzorului:



Senzor de intrare (T8900)

Magnet senzor

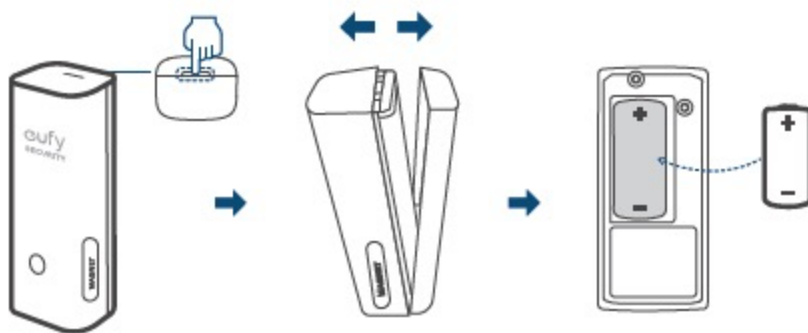
Baterie CR123A

Șuruburi de montare

### **Amplasarea bateriei**

Scoateți capacul compartimentului bateriei de pe senzorul de intrare și introduceți bateria CR123A furnizată. Puneți la loc capacul.

provided CR123A battery. Replace the lid.



### Adăugarea senzorului de intrare la sistemul dvs.

Urmați instrucțiunile de pe ecran din aplicația eufy Security pentru a adăuga dispozitivele dvs. eufy Security. Alegeți "Adăugare dispozitiv", apoi selectați "Senzor de intrare" pentru al adăuga la sistemul dvs.






### Montarea senzorului

Așezați senzorul pe marginea unei uși sau a unei ferestre. Utilizați benzile adezive (pe partea din spate a senzorului) sau șuruburile de montare furnizate pentru a monta senzorul.

- Asigurați-vă că distanța dintre senzorul de intrare și magnetul senzorului este mai mică de 4 cm când ușa sau fereastra este închisă.
- Partea inferioară a magnetului senzorului trebuie să se alinieze cu partea inferioară a senzorului de intrare.



## LED

Culoarea indicatorului LED al senzorului	Starea senzorului de intrare
 Alb intermitent	Adăugarea la HomeBase
 Alb intermitent (o dată)	Senzorul detectează o activitate deschisă / închisă
 Roșu intermitent (o dată)	Bateria senzorului este descărcată sau se deconectează de la HomeBase

## FAQ (Întrebări frecvente)

1. Ce baterie folosește senzorul de intrare?

Senzorul de intrare folosește o baterie CR123A cu ieșire de 3V.

2. Cât va ține bateria?

O baterie CR123A durează de obicei până la 2 ani, dar depinde de utilizare.

## Siguranță



Acest produs respectă cerințele de interferență radio ale Comunității Europene.

## Declarație de conformitate

Prin prezenta, Anker Innovations Limited declară că acest dispozitiv respectă cerințele esențiale și alte dispoziții relevante ale Directivei 2014/53 / UE.

Pentru declarația de conformitate, vizitați site-ul web <https://www.eufylife.com/>.

Nu utilizați dispozitivul în mediul înconjurător la o temperatură prea ridicată sau prea scăzută, nu expuneți niciodată dispozitivul la soare puternic sau la mediu prea umed. Temperatura potrivită pentru produs și accesorii este de 0 °C -40 ° C.

Informații privind expunerea la RF: Nivelul de expunere maximă permisă (MPE) a fost calculat pe baza unei distanțe de  $d = 20$  cm între dispozitiv și corpul uman. Pentru a menține conformitatea cu cerința de expunere la RF, utilizați produs care menține o distanță de 20 cm între dispozitiv și corpul uman.

SUB-1G Gama de frecvență: 866 ~ 866.8MHz , 868.2 ~ 869MHz

Următorul importator este partea responsabilă (contactați numai pentru chestiuni UE)

Importator: Anker Technology (UK) Ltd

Distribuitor: Eastcom.ro



Acest produs este proiectat și fabricat cu materiale și componente de înaltă calitate, care pot fi reciclate și reutilizate.



Acest simbol înseamnă că produsul nu trebuie aruncat ca deșeurii menajere și trebuie livrat la o instalație de colectare adecvată pentru reciclare. Eliminarea și reciclarea corespunzătoare ajută la protejarea resurselor naturale, a sănătății umane și a mediului. Pentru mai multe informații despre eliminarea și reciclarea acestui produs, contactați municipalitatea locală, serviciul de eliminare sau magazinul de la care ați cumpărat acest produs.

## **Serviciu clienți**

Garanție 24 luni

Pentru întrebări frecvente și mai multe informații, vă rugăm să vizitați [www.eastcom.ro](http://www.eastcom.ro)

Telefon: 0376.448.990

Mail: [contact@eastcom.ro](mailto:contact@eastcom.ro),

East Com Trading

Str. Jiului 2A, et.2, birou 210, clădirea Tornado, București

de luni până vineri, 9:30-17:00

Facebook: [eastcom.ro](http://eastcom.ro)

Instagram: eastcom\_ro