

Soundcore Liberty Air 2 Pro

MANUALUL UTILIZATORULUI

Încărcare



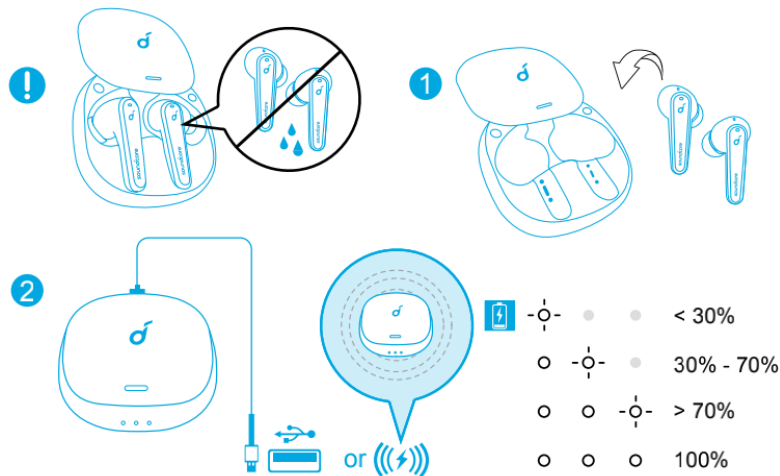
- Scoateți folia de protecție de pe căști înainte de prima utilizare.
- Uscați complet căștile și portul USB înainte de încărcare.
- Utilizați un cablu de încărcare și un încărcător certificat USB-C pentru a preveni orice deteriorare.
- Încărcați complet atât căștile, cât și carcasa de încărcare înainte de prima utilizare.

1. Așezați căștile în carcasa de încărcare și închideți-o.

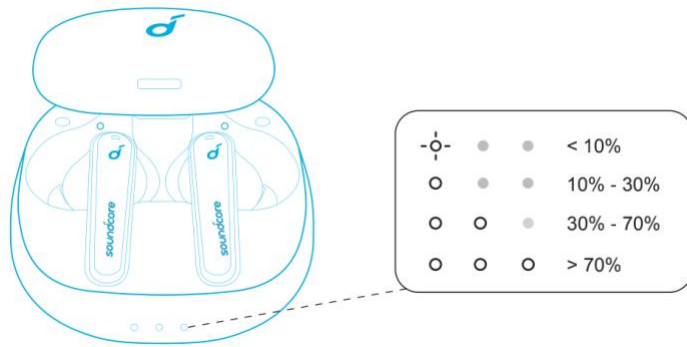
→ Primul și al treilea indicator LED de pe carcasa de încărcare vor clipi de două ori. Acest lucru confirmă faptul că căștile sunt încărcate.

2. Conectați carcasa de încărcare la sursa de alimentare folosind un cablu de încărcare USB-C. Alternativ, poziționați carcasa de încărcare în centrul încărcătorului fără fir pentru încărcare fără fir.

→ Indicatorii LED de pe carcasa de încărcare indică starea de încărcare.



3. Pentru a verifica nivelul bateriei carcasei de încărcare, deschideți-o pentru a activa indicatorul LED.



Aplicația Soundcore

Descărcați aplicația Soundcore pentru a vă îmbunătăți experiența.

HearID: HearID mapează sensibilitatea dumneavoastră auditivă personală la mai multe frecvențe și analizează rezultatele. Acesta urmărește setările EQ și creează un profil de sunet personalizat pentru tine.

Personalizarea interfeței cu utilizatorul: În modul stereo, toate comenzile (de exemplu, reglarea volumului, controlul redării, activarea Siri) pot fi personalizate în aplicație.

Setări EQ: Există mai mult de 20 de setări EQ din care puteți alege în aplicație pentru a vă optimiza experiența în timp ce vă bucurați de diferite genuri muzicale.

Anularea zgomotului: alegeți un mod activ de anulare a zgomotului pentru a reduce zgomotul ambiental în funcție de mediul înconjurător.

- Transport: vizează frecvențe joase, cum ar fi zgomotul motorului și al drumului, pentru călătorii și navetă pașnice.
- În aer liber: Reduce sunetele ambientale în orașe pentru mai puține distrageri.
- Interior: Reduce vocile și zgomotul de frecvență medie de la cafenele și alte spații interioare.

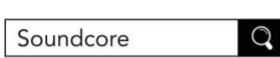
ANC personalizat: ajustați nivelul de anulare a zgomotului pentru a se potrivi, în aplicație.

Modul de transparență: rămâi la curent cu împrejurimile, permițând sunetele ambientale să intre.

- Complet transparent: auziți toate sunetele ambientale.
- Mod vocal: vocile ies mai clar în evidență față de alte sunete ambientale.

Actualizare firmware pentru căști: veți fi informat odată ce noua versiune de firmware este detectată atunci când conectați căștile la aplicație. Asigurați-vă că căștile sunt

plasate în carcasa de încărcare și carcasa rămâne deschisă până la finalizarea actualizării firmware-ului. În timpul upgrade-ului, asigurați-vă că căștile sunt încărcate și evitați orice operațiune.



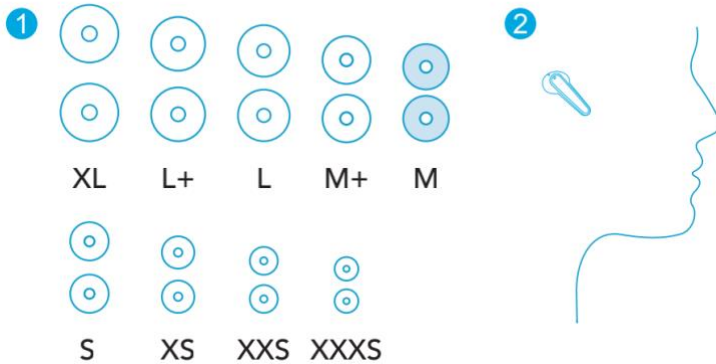
Google Play and the Google Play logo are trademarks of Google Inc.

Apple and the Apple logo are trademarks of Apple Inc.



Purtare

1. Alegeți vârful pentru urechi care se potrivesc cel mai bine urechilor dvs.
2. Introduceți căștile în canalul interior al urechilor și rotiți ușor până găsiți cea mai confortabilă și sigură poziție.



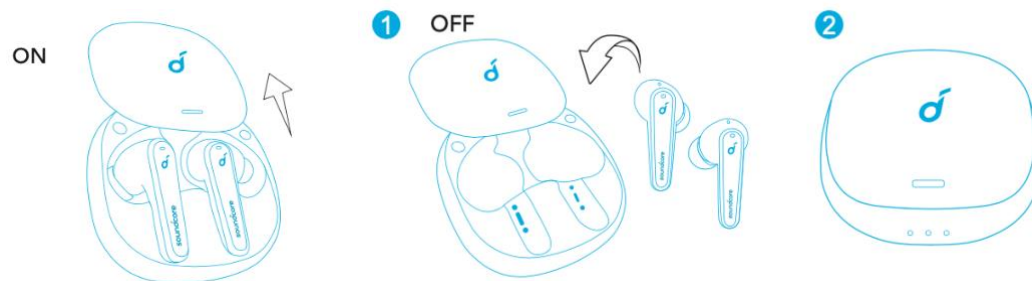
Căștile dvs. vin cu mai multe vârfuli de căști, printre care cele de dimensiuni medii sunt preinstalate.

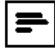
Pornire/Oprire

Deschideți carcasa de încărcare, căștile se vor porni automat.

→ Indicatorul LED de pe căști se va aprinde alb timp de 1 secundă.

Pentru a opri, puneți căștile în carcasa de încărcare și închideți-o.



 Când purtați căștile, acestea nu se vor opri până când se epuizează bateria. Când scoateți căștile, acestea se vor opri automat după 30 de minute dacă nu sunt conectate la niciun dispozitiv.

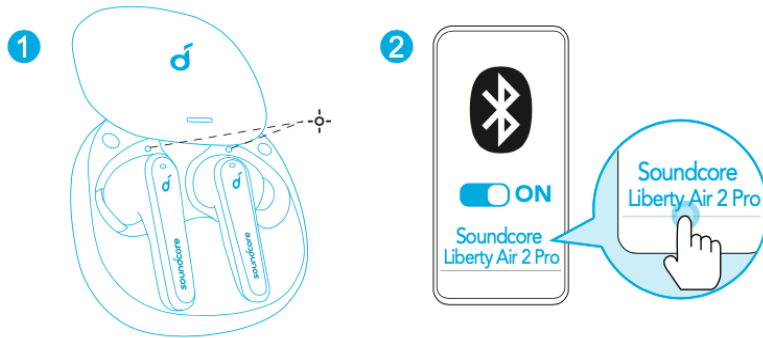
Asocierea Bluetooth

1. Deschideți carcasa de încărcare, căștile vor intra automat în modul de asociere Bluetooth.

→ Indicatorul LED de pe o cască va clipi rapid, iar pe o altă cască va clipi încet.

2. Selectați „Soundcore Liberty Air 2 Pro” din lista Bluetooth a dispozitivului pentru a vă conecta.

→ Când conectați cu succes, indicatorul LED de pe căști se va aprinde alb timp de 1 secundă.

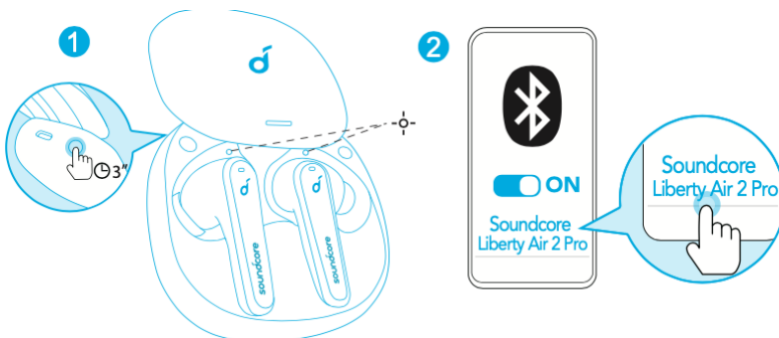


- De fiecare dată când porniți căștile Soundcore, acestea se vor conecta automat la ultimul dispozitiv conectat cu succes, dacă sunt disponibile în intervalul Bluetooth.
- **Modul mono:** Când Bluetooth este conectat, puteți utiliza oricare dintre căști numai punând-o pe cealaltă în carcasa de încărcare și închizând-o.
- Când este pornit și conectat, dacă una dintre căști este descărcată și este oprită, o puteți folosi în continuare pe cealaltă.
- Când sunteți într-un apel, puneți oricare dintre căști în carcasa de încărcare și închideți-o, microfonul din cealaltă cască va fi activat.
- Casca dreaptă este casca principală în mod implicit. Dacă doriți să schimbați acest lucru, scoateți casca dreaptă din ureche și lăsați carcasa de încărcare deschisă, microfonul din cealaltă cască va fi activat. Puneți casca dreaptă în carcasa de încărcare și închideți-o, casca stângă va deveni casca principală.

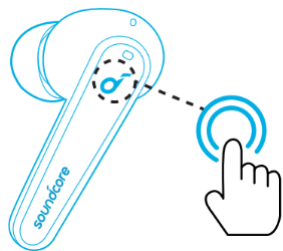
Asocierea cu un alt dispozitiv

1. Așezați căștile în carcasa de încărcare și lăsați carcasa deschisă. Apăsați și mențineți apăsat butonul de pe carcasă timp de 3 secunde până când indicatorii LED al căștilor clipească alb pentru a intra în modul de asociere.

2. Selectați „Soundcore Liberty Air 2 Pro” din lista Bluetooth a dispozitivului pentru a vă conecta.



Controale



Play/Pauză	Apăsați de 2 ori (R)
Melodia următoare	Apăsați de 2 ori (L)



Răspundeți la un apel	Apăsați de 2 ori (L/R)
Răspundeți la un al doilea apel primit și puneți apelul curent în așteptare	
Terminați/Respingeți un apel	Apăsați și mențineți apăsat timp de 2 secunde (L/R)
Comutați între un apel în așteptare și un apel activ	



Schimbați modurile de sunet ambiental (Anularea zgomotului/Normal)	Apăsați și mențineți apăsat timp de 2 secunde (L/R)
--	---

Modul Mono

Play/Pauză	Apăsați de 2 ori
Răspundeți la un apel	

Terminați/Respingeți un apel	Apăsați și mențineți apăsat timp de 2 secunde
Activați Siri sau alt software de asistent vocal	

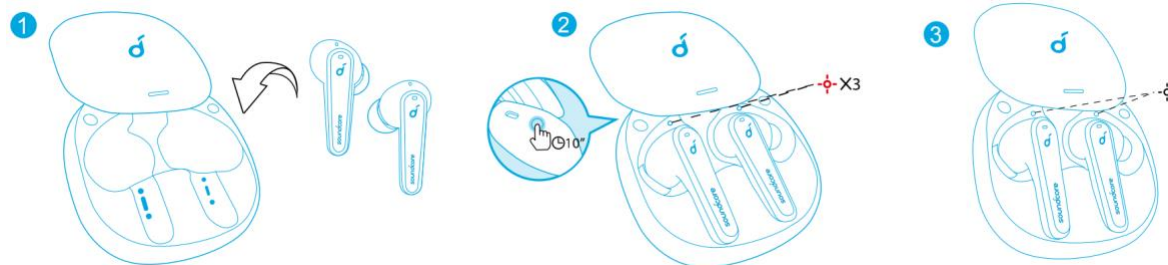


- Toate comenzile din modul stereo pot fi personalizate în aplicația Soundcore. În modul mono, comenzile nu pot fi personalizate în aplicație.
- Redarea muzicii se va întrerupe automat când scoateți căștile, purtați-le din nou pentru a relua.
- Reglați nivelul volumului prin intermediul dispozitivului conectat sau în aplicația Soundcore.
- În modul stereo, modul de anulare a zgomotului este setat implicit. De fiecare dată când porniți și conectați sau treceți la modul stereo din modul mono, căștile dvs. vor restabili ultima setare.
- Modul de anulare a zgomotului sau de transparență nu este disponibil în modul mono.

Resetare

Este posibil să fie necesar să vă resetați căștile dacă aveți probleme de conectivitate sau de funcționare.

1. Așezați căștile în carcasa de încărcare și lăsați carcasa deschisă.
2. Apăsați și mențineți apăsat butonul de pe carcasă timp de 10 secunde, până când indicatoarele LED ale căștilor clipească roșu de 3 ori și apoi devin albe.
3. Așteptați până când indicatorul LED de pe una dintre căști clipește rapid, în timp ce celălalt respiră încet. Acest lucru confirmă că resetarea a avut succes și căștile dvs. pot fi conectate normal.



Următoarele două exemple indică că resetarea nu a avut succes și pașii anteriori ar

trebui repeți.

- Dacă doar un indicator LED pentru căști clipește;
- Dacă ambele indicatoare LED pentru căști clipește rapid.

Specificații



Specificațiile pot fi modificate fără notificare.

Intrare	5 V □ 0.5 A
Puterea nominală de ieșire	5 mW @ 1% THD
Capacitatea bateriei	55 mAh x 2 (căști); 500 mAh (carcasa de încărcare)
Timp de încărcare	2 ore (încărcare de 15 minute = timp de redare 3 ore)
Timp de redare (variază în funcție de nivelul volumului și conținut)	Până la 7 ore (Total 26 de ore cu carcasa de încărcare)
Timp de redare (cu modul ANC activat)	Până la 6 ore (Total 21 de ore cu carcasa de încărcare)
Timp de redare (cu modul transparență activat)	Până la 6,5 ore (Total 23 de ore cu carcasa de încărcare)
Timp de vorbire	Până la 4 ore (Total 14 ore cu carcasa de încărcare)
Dimensiunea driverului	11 mm
Raspuns in frecventa	20 Hz - 20 kHz
Impedanta	16 Ω
Nivel impermeabil (Nivelul de impermeabilitate poate fi redus în timp, ca urmare a utilizării zilnice.)	IPX4 (Căștile nu sunt proiectate pentru înot, duș sau expunere la apă din piscină sau ocean. Nu le utilizați într-o saună sau o baie de aburi. Carcasa de încărcare nu este rezistentă la apă.)

Versiunea Bluetooth	V 5.0
Gama Bluetooth	10 m / 33 ft

Serviciu clienți

Garanție 24 luni

Pentru întrebări frecvente și mai multe informații, vă rugăm să vizitați www.eastcom.ro

Telefon: 0376.448.990

Mail: contact@eastcom.ro,

East Com Trading

parc logistic Terranova, Șoseaua București - Târgoviște nr 12A, Mogoșoaia
de luni până vineri, 9:00-17:00

Facebook: [eastcom.ro](https://www.facebook.com/eastcom.ro)

Instagram: [eastcom_ro](https://www.instagram.com/eastcom_ro)