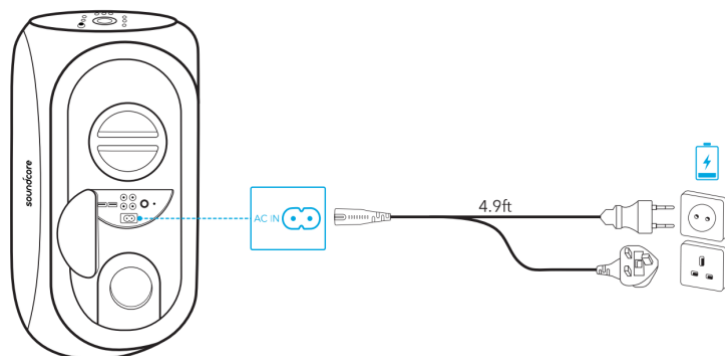


1 Încărcare

1.1 Încărcarea boxei

Utilizați cablul de alimentare AC inclus pentru a vă încărca boxa.



	Nivel baterie <25%
	Nivel baterie 25% - 50%
	Nivel baterie 51% - 75%
	Nivel baterie 76% - 95%
	Nivel baterie >95%



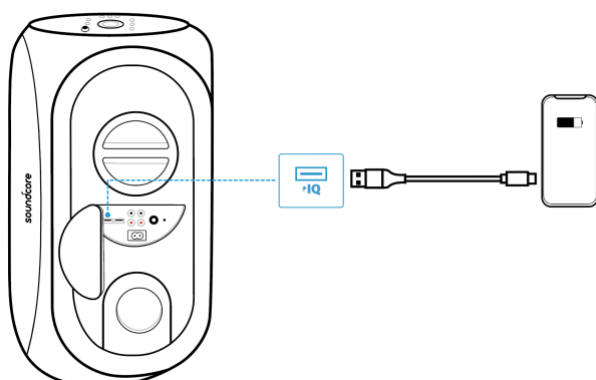
- Încărcați complet această boxă înainte de prima utilizare pentru a prelungi durata de viață a bateriei încorporate.
- Deconectați boxa de la sursa de alimentare când este complet încărcată. Nu o încărcați pentru perioade prelungite de timp.

1.2 Verificarea nivelului bateriei

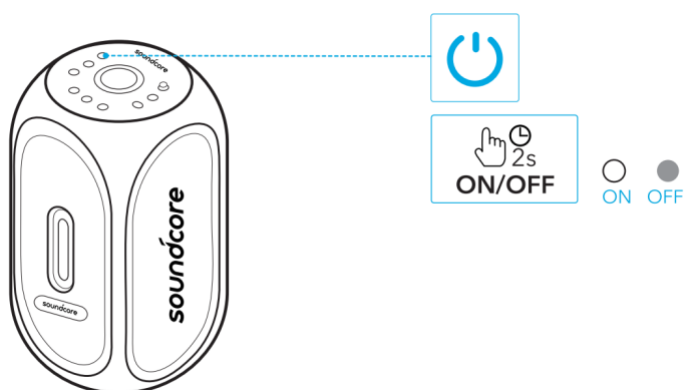
	Nivel baterie <15%
	Nivel baterie 15% - 25%
	Nivel baterie 26% - 50%
	Nivel baterie 51% - 75%
	Nivel baterie 76% - 100%

1.3 Încărcarea dispozitivelor USB

Încărcați-vă dispozitivul mobil prin portul Power IQ de pe spatele acestei boxe.



2 Pornire/ Opreire



	Apăsați și mențineți apăsat timp de 2 secunde	Pornire
	Alb constant	
	Apăsați și mențineți apăsat timp de 2 secunde	Opreire
	Lumina stinsa	

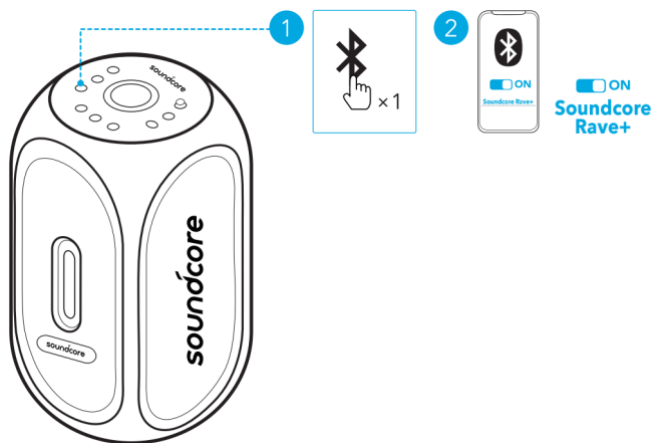





- Deconectați cablul de alimentare de la priza de curent alternativ atunci când nu este utilizat pentru o perioadă lungă de timp.
- Această boxă se va opri automat după 30 de minute dacă nu există nicio intrare audio.

3 Utilizarea boxei

3.1 Asocierea Bluetooth

Cu această boxă, vă puteți bucura de muzică prin dispozitivele dvs. compatibile cu Bluetooth.



	Apăsați	Intrați în modul de asociere Bluetooth
	Albastru intermitent	Asociere Bluetooth
	Albastru constant	Conectat la Bluetooth



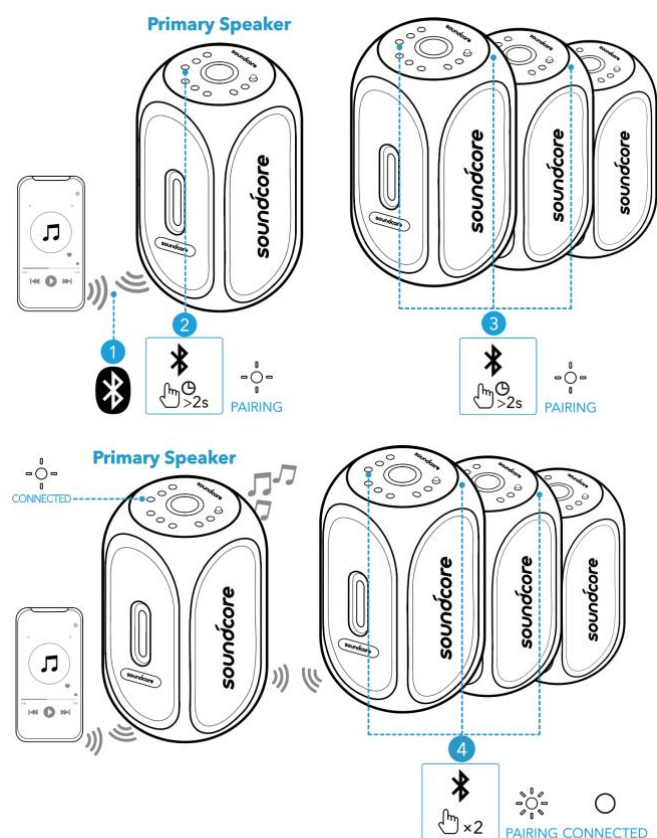
- Această boxă se poate asocia cu până la 2 dispozitive mobile prin Bluetooth. Pentru a asocia cu un alt dispozitiv Bluetooth, apăsați butonul Bluetooth pentru a reintra în modul de asociere Bluetooth.
- Această boxă poate reda muzică numai pe un dispozitiv mobil odată. Pentru a reda de pe alt dispozitiv conectat, întrerupeți mai întâi dispozitivul care este activ în prezent.
- De fiecare dată când porniți boxa Soundcore, aceasta se va conecta automat la ultimul dispozitiv conectat, dacă este disponibil în intervalul Bluetooth. Dacă nu, apăsați butonul Bluetooth pentru a intra în modul de asociere Bluetooth.

3.2 Modul PartyCast

Puteți conecta wireless până la 100 de boxe Soundcore Rave+ sau boxe Soundcore cu funcții PartyCast împreună.

1. Apăsați și mențineți apăsat butonul Bluetooth timp de 2 secunde pe Soundcore Rave+ care este conectat în prezent la dispozitivul dvs. ca boxă principală.
2. Repetați pasul 1 pe celelalte boxe Soundcore Rave+ pe care doriți să le conectați și apoi apăsați butonul Bluetooth de două ori pentru a le face boxe secundare în asociere PartyCast.

→ Boxele secundare se vor conecta automat cu boxa principală.



	Apăsați și mențineți apăsat timp de 2 secunde	Intrați în modul PartyCast
	Alb intermitent lent (boxa principală)	Asocierea PartyCast
	Alb intermitent rapid (boxa secundară)	
	Alb intermitent lent (boxa principală)	PartyCast conectat
	Alb constant (boxa secundară)	

Când modul PartyCast este conectat cu succes:

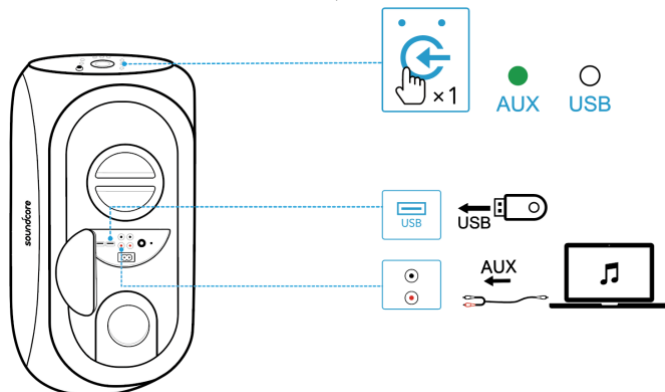
- Puteți opri, regla volumul sau comuta modurile de iluminare pentru toate boxele controlând numai boxa principală.
- Puteți opri sau comuta modurile de lumină pentru fiecare boxă secundară individuală.
- Nu puteți regla volumul pentru fiecare boxă secundară individuală.
- Orice boxă secundară poate fi comutată pentru a deveni boxă principală apăsând butonul Bluetooth de două ori și conectându-vă la telefonul smartphone. Orice boxă principală poate fi schimbată pentru




a deveni boxă secundară, apăsând butonul Bluetooth de două ori și căutând o boxă principală disponibilă.

- Pentru a ieși din modul PartyCast, apăsați și mențineți apăsat butonul Bluetooth de pe orice boxă timp de 2 secunde.

3.3 Modul AUX/USB

Conectați un cablu audio sau introduceți o unitate flash USB, apoi apăsați butonul sursă pentru a comuta între modul AUX în și modul USB (suporta formatele FAT32 / MP3 / WMA).



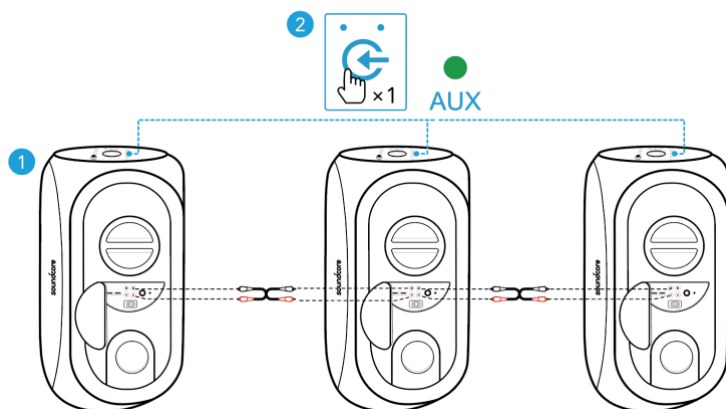
	Apăsați	Schimbați sursa
	Apăsați și mențineți apăsat timp de 2 secunde	Ieșiți din modul AUX/USB
	Verde constant	Modul AUX
	Alb constant	Modul USB



- Cablul audio sau unitatea flash USB nu sunt furnizate.
- Când utilizați modul AUX, controlați redarea audio prin intermediul dispozitivului conectat.

3.4 Modul Party prin cablu

Puteți conecta mai multe boxe Soundcore Rave+ prin cabluri RCA pentru a forma un lanț de petrecere cu fir. Apoi apăsați butonul sursă pentru a intra în modul petrecere cu fir.



3.5 Butoane de control

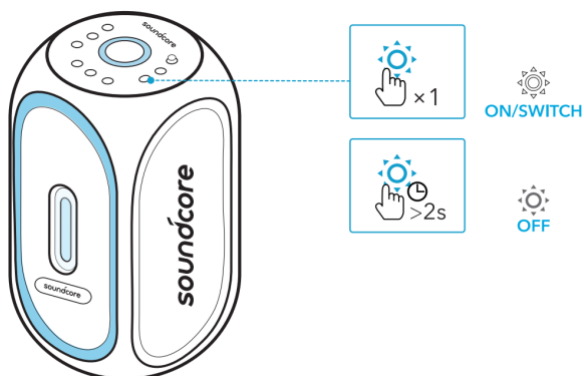
	Apăsați	Play/Pauză
	Apăsați	Melodia anterioară
	Apăsați	Melodia următoare
	Rotiți	Ajustați volumul
	Apăsați	Activați/dezactivați BassUp


3.6 Efecte de lumină


Boxa dumneavoastră este echipată cu efecte de lumină pentru o stare de petrecere.

Când este pornită, efectele luminii sunt pornite automat. Apăsați butonul de efect de lumină pentru a comuta între mai multe efecte de lumină de sincronizare a muzicii.

Pentru a opri efectele de lumină, apăsați și mențineți apăsat butonul pentru efectul de lumină timp de 2 secunde.



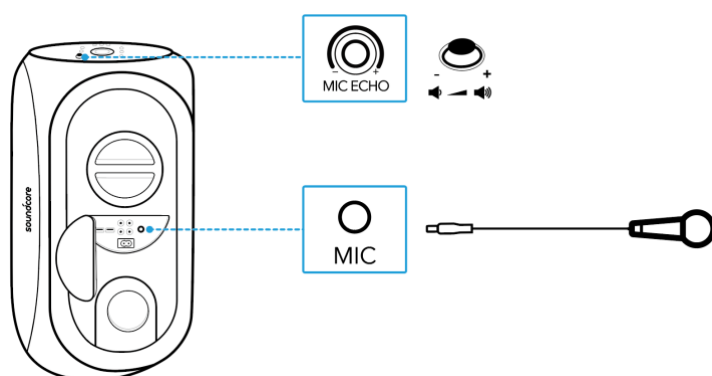
	Apăsați	Comutați efectele de lumină / Activați efectele de lumină
	Apăsați și mențineți apăsat timp de 2 secunde	Opriti efectele luminii

 De asemenea, puteți verifica toate efectele de lumină specifice disponibile în aplicația Soundcore.

3.7 Conexiune microfon

Pentru cea mai bună performanță, utilizați microfonul (nu este furnizat) atunci când vă aflați în modul de petrecere cu fir.

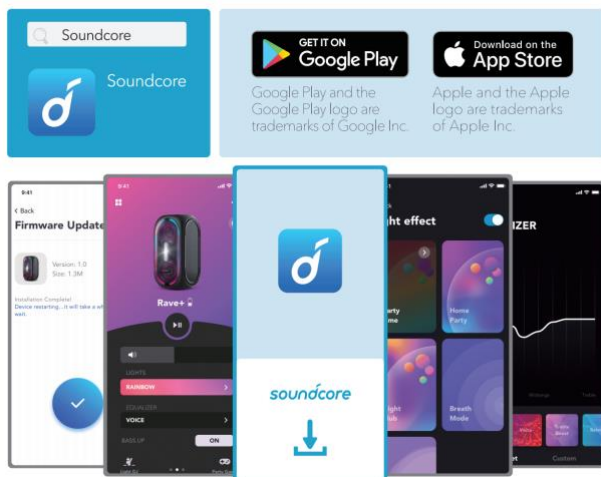
Conectați microfonul la portul **MIC**. Puteți regla volumul microfonului rotind butonul de volum **MIC ECHO**.




4 Aplicația Soundcore

Descărcați aplicația Soundcore pentru a vă îmbunătăți experiența.

- Configurați conexiunea Bluetooth
- Verificați informațiile despre produs
- Actualizați firmware-ul
- Indicați starea bateriei
- Personalizați comenzile butoanelor
- Comutați între mai multe efecte de lumină
- Modul Light DJ pentru a accepta variația luminii și a sunetului
- Bucurați-vă de jocurile de petrecere
- Comutați modul BassUp
- Schimbarea modurilor EQ
- Setări timpul de oprire automată



5 Specificații

 Specificațiile pot fi modificate fără notificare.

Intrare	100V-240V AC~, 50/60Hz
Încărcare	5 V = 2.1 A
Putere de ieșire audio	160W
Capacitatea bateriei	4900 mAh / 7.4 V x 2
Timp de încărcare	Appr. 4 ore
Timp de redare (variază în funcție de nivelul volumului și conținutul muzical)	Până la 24 de ore
Certificat rezistență la apă	IPX4
Format audio USB	.mp3, .wma
Versiunea Bluetooth	V5.0
Gama Bluetooth	20 m / 66 ft

Serviciu clienți

Garanție 24 luni

Pentru întrebări frecvente și mai multe informații, vă rugăm să vizitați www.eastcom.ro

Telefon: 0376.448.990

Mail: contact@eastcom.ro,

East Com Trading

parc logistic Terranova, Șoseaua București - Târgoviște nr 12A, Mogoșoaia
de luni până vineri, 9:00-17:00

Facebook: eastcom.ro

Instagram: eastcom_ro