



01

02

04

05

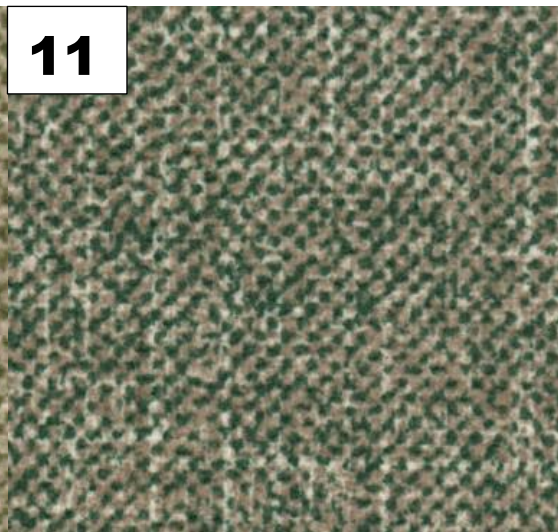
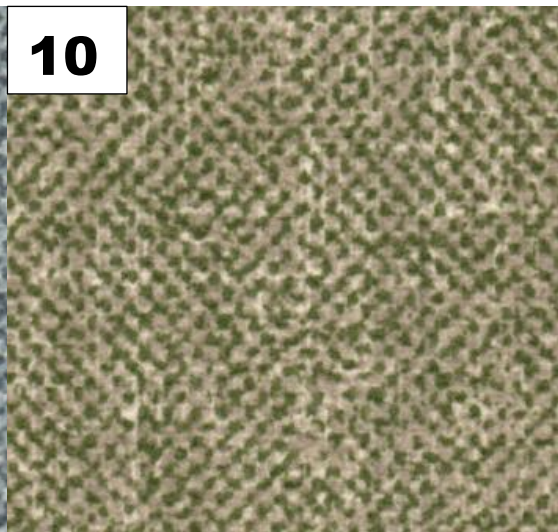
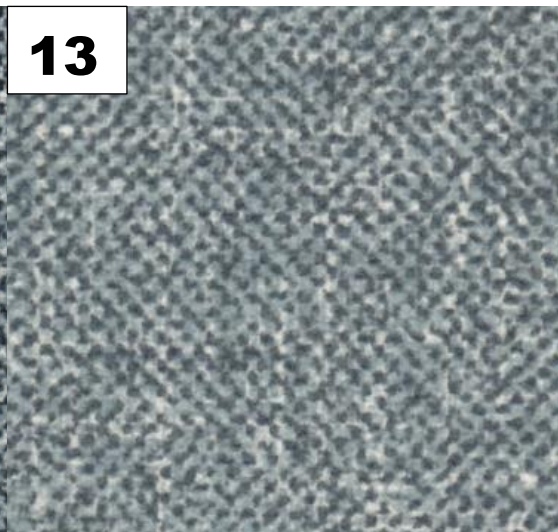
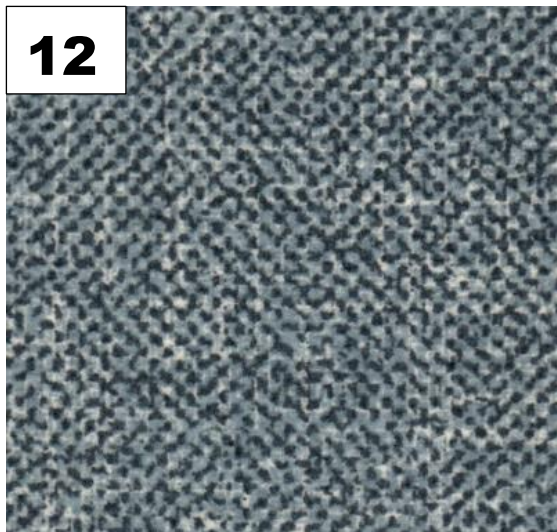
03

06

07

08

09



ALHAMBRA

Charakterystyka Techniczna

Skład: 44% BAWĘLNA, 30% AKRYL, 13% POLIESTER, 13% POLIAMID

Szerokosc: 140 cm. UNE 400335

Waga m2: 445.00 gr/m2

Odpornosc na drapanie: > 20 N > 3 daN DIN 53859-5

Przesuwalność nitek: Osnowa:

Odpornosc na rozciąganie: > 350 N UNE EN ISO 13934-1

Odpornosc na tarcie: > 50.000 cykli UNE EN ISO 12947

Odpornosc na pilling: > 4 no pilling (ISO DIS 12945-2)

Trwałość barwnika na tarcie: 4 dobra (ISO 105-X12)

Trwałość barwnika na światło: 6 dobra (ISO 105-B02)





ALHAMBRA 1



ALHAMBRA 10



ALHAMBRA 11



ALHAMBRA 12



ALHAMBRA 13



ALHAMBRA 14



ALHAMBRA 2



ALHAMBRA 3



ALHAMBRA 4



ALHAMBRA 5



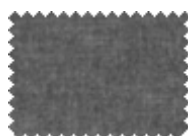
ALHAMBRA 6



ALHAMBRA 7



ALHAMBRA 8



ALHAMBRA 9

Kolor wyświetlanych obrazów może odbiegać od barwy końcowego produktu. Skonsultuj w swoim sklepie meblowym

INSTRUKCJE KONSERWACJA I CZYSZCZENIE

W ramach standardowej konserwacji kanapy zalecamy regularne odkurzanie całej jej powierzchni. Można używać domowego odkurzacza z miękką szczotką.

Czyszczenie wodą w zaledwie trzech krokach:



1. Usunąć nadmiar rozlanej substancji z obicia.
2. Zwilżyć plamę wodą w sposób bezpośredni bądź przy użyciu mokrej, wyżętej chłonnej ściereczki.
3. Przycisnąć ściereczkę do plamy i delikatnie potrzeć nią materiał, wykonując okrężne ruchy. Jeśli plama całkowicie nie zniknie, powtórzyć proces tyle razy, ile będzie to konieczne.

Teraz Aquaclean czyści plamy **tylko wodą**.

Technologia AquaClean® umożliwia usunięcie plam po winie, kawie, jedzeniu, a nawet niektórych flamastrach, bez konieczności całkowitego prania tkaniny przy użyciu proszku.

Konserwacja i czyszczenie

· **PŁYNY I OLEJE**

Odsączyć płyn ręcznikiem papierowym, następnie pocierać delikatnie okrężnymi ruchami.

· **TŁUSZCZ, DŁUGOPIS**

Nawilż ściereczkę lub papier TYLKO WODĄ. Pozostaw tkaninę do wyschnięcia.

· **KURZ**

Usuń kurz odkurzaczem.

Pranie

INSTRUKCJE DOTYCZĄCE PRANIA

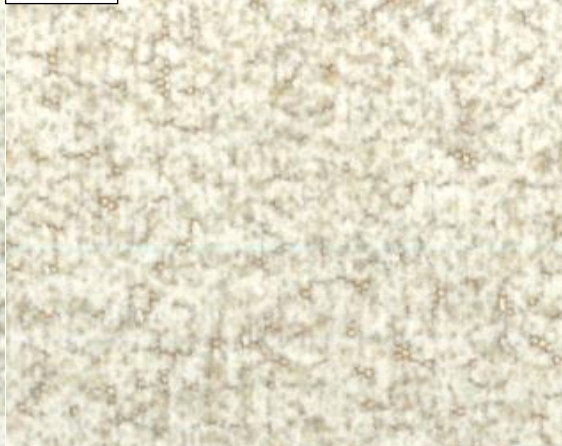
W przypadku standardowej pielęgnacji kanapy nie jest konieczne pranie jej obicia. Niemniej w przypadku dużych plam, przed wypraniem materiału należy zapoznać się z następującymi instrukcjami:

- Można prać w pralce w delikatnym cyklu (maks. 30°C).
- Nie wirować.
- Nie stosować wybielacza.
- Nie suszyć w suszarce bębnowej.
- Nie suszyć na słońcu.
- Nie wyżywać ani nie wykręcać.
- Nie prasować.
- Można czyścić chemicznie.

04



05



06



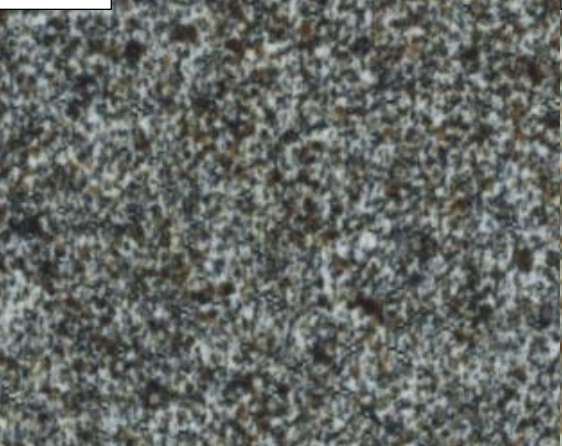
07



08



09



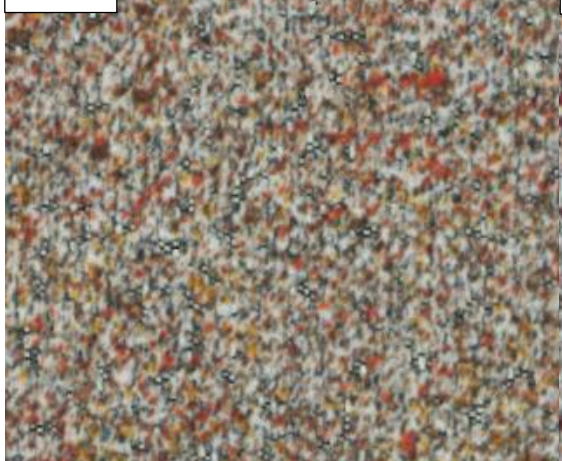
10



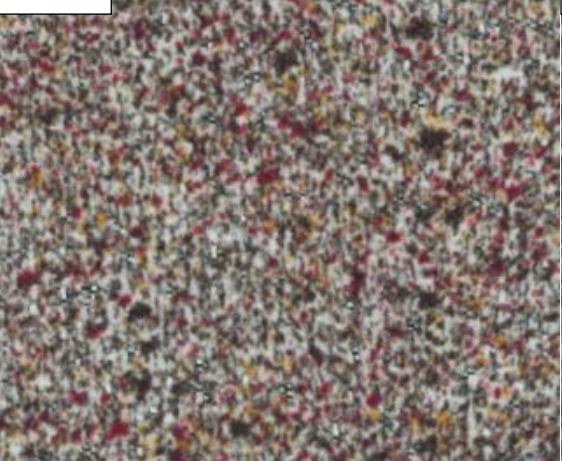
11



12



13

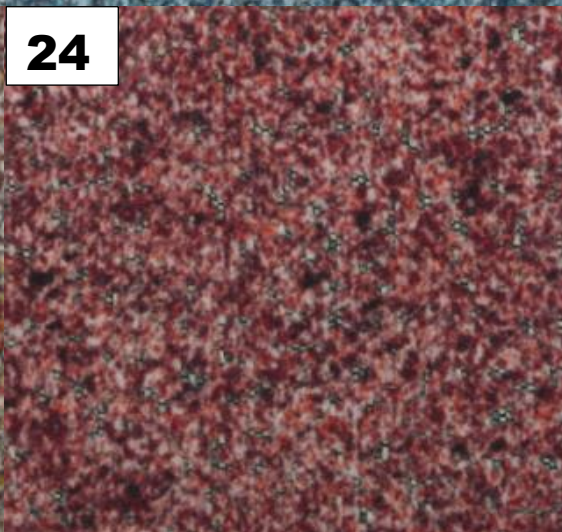
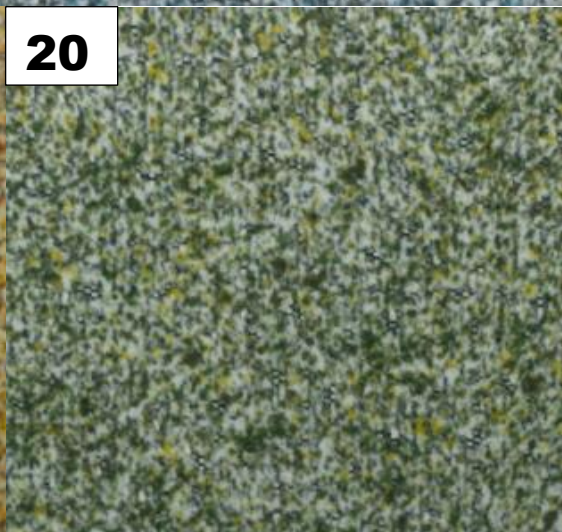
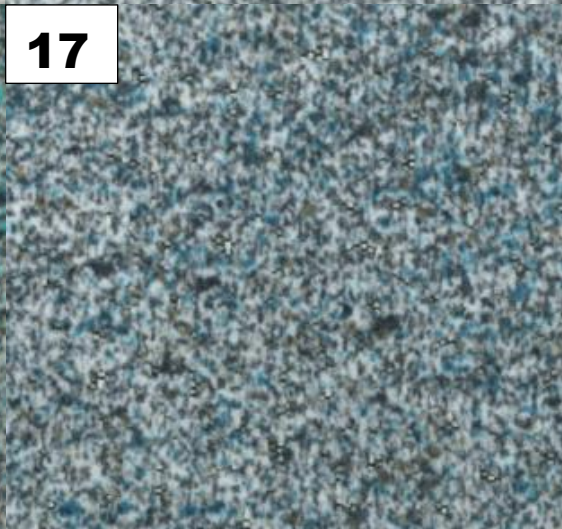
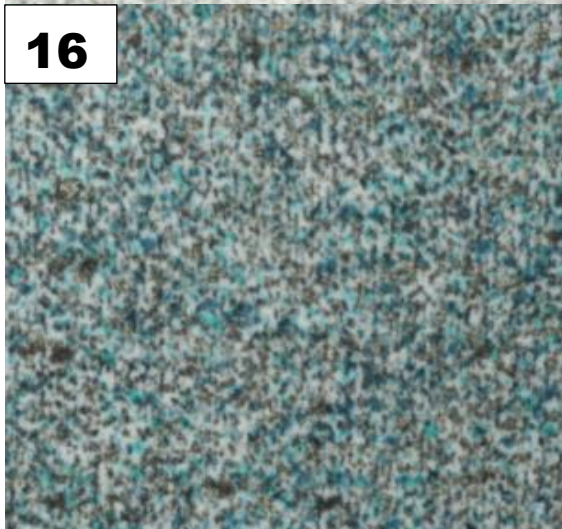
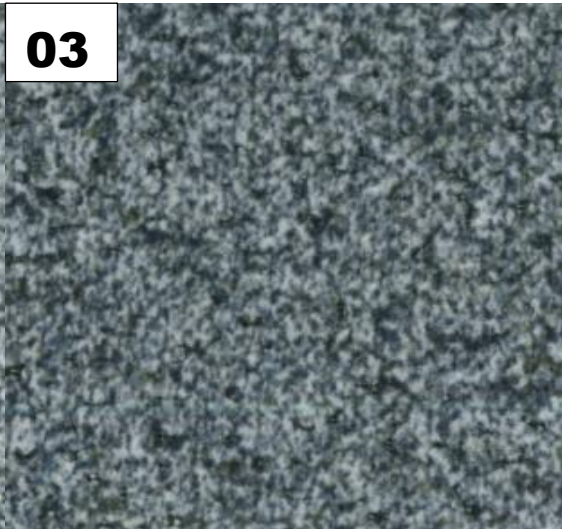
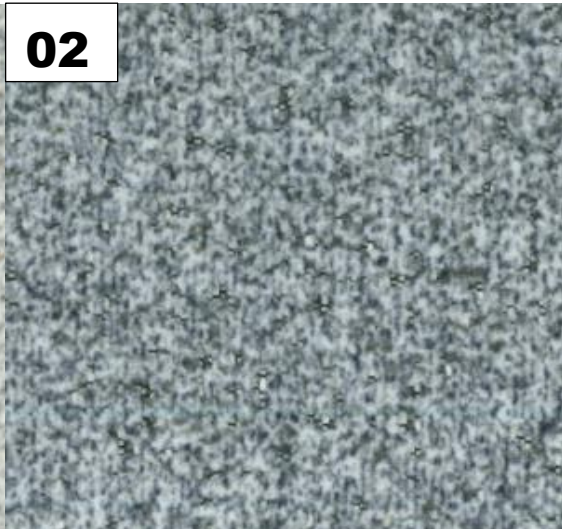
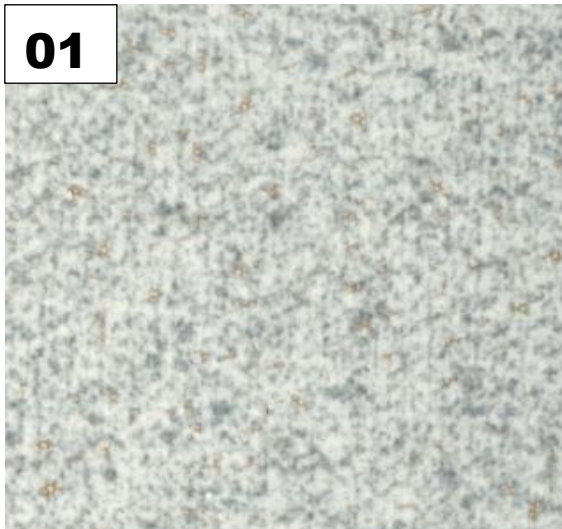


14



15





Tkanina, którą wyczyścisz samą wodą

aqua
clean®
TECHNOLOGY

BALTIC

Charakterystyka Techniczna

Skład: 59% BAWĘLNA, 17% POLIESTER, 16% AKRYL, 8% POLIAMID

Szerokosc: 140 cm. UNE 400335

Waga m2: 495 gr/m2

Odpornosc na drapanie: > 20N (BS 4303) - > 3 (DIN 53859-5)

Przesuwanie szwa: < 4 (BS 3320) - < 6 (DIN 53868)

Odpornosc na rozciąganie: > 350N (ISO 13934-1)

Odpornosc na tarcie: 200.000 cykli UNE EN ISO 12947

Odpornosc na pilling: 5 no pilling (ISO DIS 12945-2)

Trwalosc barwnika na tarcie: 4 dobra (ISO 105-X12)

Trwalosc barwnika na swiatlo: 5-6 dobra (ISO 105-B02)



Tkanina, którą wyczyścisz
samą wodą

aqua
clean®
TECHNOLOGY

BALTIC

Tkanina, którą wyczyścisz samą wodą

aqua
clean®
TECHNOLOGY

Kolor wyświetlanych obrazów może odbiegać od barwy końcowego produktu. Skonsultuj w swoim sklepie meblowym.

INSTRUKCJE KONSERWACJA I CZYSZCZENIE

W ramach standardowej konserwacji kanapy zalecamy regularne odkurzanie całej jej powierzchni. Można używać domowego odkurzacza z miękką szczotką.

Czyszczenie wodą w zaledwie trzech krokach:



1. Usunąć nadmiar rozlanej substancji z obicia.
2. Zwilżyć plamę wodą w sposób bezpośredni bądź przy użyciu mokrej, wyżętej chłonnej ściereczki.
3. Przycisnąć ściereczkę do plamy i delikatnie potrzeć nią materiał, wykonując okrężne ruchy. Jeśli plama całkowicie nie zniknie, powtórzyć proces tyle razy, ile będzie to konieczne.

Teraz Aquaclean czyści plamy **tylko wodą**

Technologia Aquaclean® umożliwia usunięcie plam po winie, kawie, jedzeniu, a nawet niektórych flamastrach, bez konieczności całkowitego prania tkaniny przy użyciu proszku.

Konserwacja i czyszczenie

• PŁYNY I OLEJE

Odsączyć płyn ręcznikiem papierowym, następnie pocierać delikatnie okrężnymi ruchami.

• TŁUSZCZ, DŁUGOPIS

Nawilż ściereczkę lub papier TYLKO WODĄ. Pozostaw tkaninę do wyschnięcia.

• KURZ

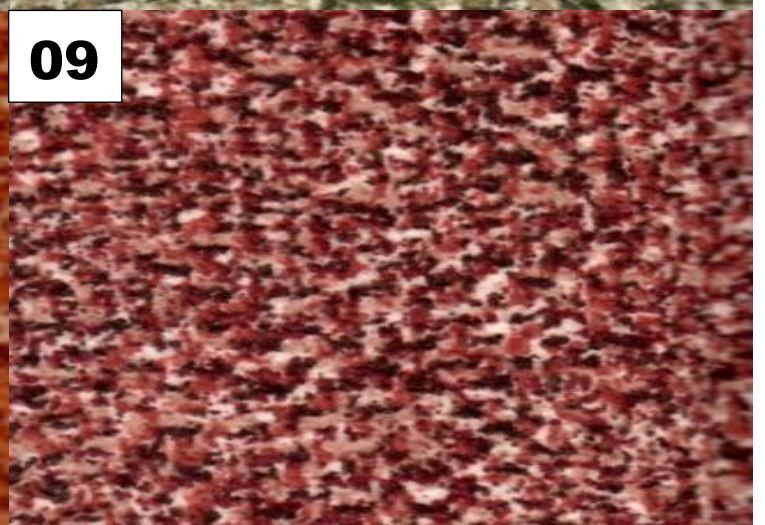
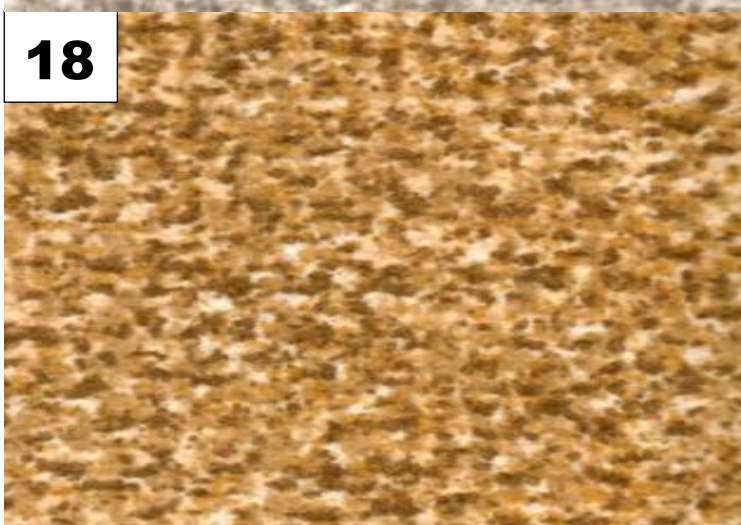
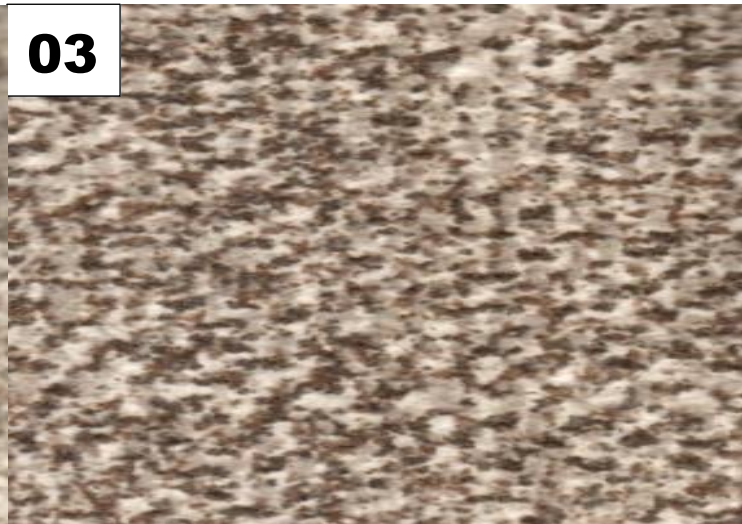
Usuń kurz odkurzaczem.

Pranie

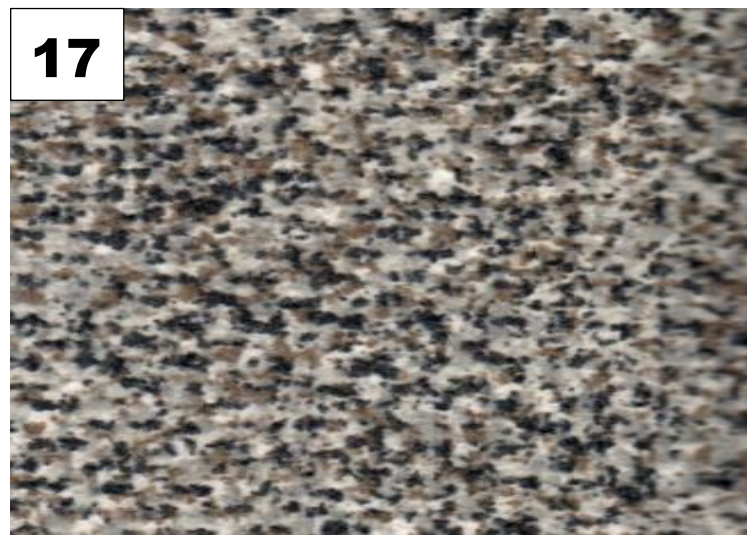
INSTRUKCJE DOTYCZĄCE PRANIA

En el cuidado habitual del sofá no es necesario el lavado. Sin embargo, ante grandes manchas antes del lavado revise las siguientes instrucciones:

- Można prać w pralce w delikatnym cyklu (maks. 30°C).
- Nie wirować.
- Nie stosować wybielacza.
- Nie suszyć w suszarce bębnowej.
- Nie suszyć na słońcu.
- Nie wyżywać ani nie wykręcać.
- Nie prasować.
- Można czyścić chemicznie.



17



04



05



BELICE

Charakterystyka Techniczna

Skład: 44% BAWĘLNA, 30% AKRYL, 13% POLIESTER, 13% POLIAMID

Szerokosc: 140 cm. UNE 400335

Waga m2: 445,00 gr/m2

Odpornosc na drapanie: > 20 N > 3 daN DIN 53859-5

Przesuwalność nitek: Osnowa:

Odpornosc na rozciąganie: > 350 N UNE EN ISO 13934-1

Odpornosc na tarcie: > 50.000 cykli UNE EN ISO 12947

Odpornosc na pilling: > 4 no pilling (ISO DIS 12945-2)

Trwałość barwnika na tarcie: 4 dobra (ISO 105-X12)

Trwałość barwnika na światło: 6 dobra (ISO 105-B02)





BELICE 1



BELICE 10



BELICE 11



BELICE 12



BELICE 13



BELICE 14



BELICE 15



BELICE 16



BELICE 17



BELICE 18



BELICE 19



BELICE 3



BELICE 4



BELICE 5



BELICE 6



BELICE 7



BELICE 8



BELICE 9

Kolor wyświetlanych obrazów może odbiegać od barwy końcowego produktu. Skonsultuj w swoim sklepie meblowym

INSTRUKCJE KONSERWACJA I CZYSZCZENIE

W ramach standardowej konserwacji kanapy zalecamy regularne odkurzanie całej jej powierzchni. Można używać domowego odkurzacza z miękką szczotką.

Czyszczenie wodą w zaledwie trzech krokach:



1. Usunąć nadmiar rozlanej substancji z obicia.
2. Zwilżyć plamę wodą w sposób bezpośredni bądź przy użyciu mokrej, wyżętej chłonnej ściereczki.
3. Przycisnąć ściereczkę do plamy i delikatnie potrzeć nią materiał, wykonując okrężne ruchy. Jeśli plama całkowicie nie zniknie, powtórzyć proces tyle razy, ile będzie to konieczne.

Teraz Aquaclean czyści plamy **tylko wodą**.

Technologia AquaClean® umożliwia usunięcie plam po winie, kawie, jedzeniu, a nawet niektórych flamastrach, bez konieczności całkowitego prania tkaniny przy użyciu proszku.

Konserwacja i czyszczenie

· **PŁYNY I OLEJE**

Odsączyć płyn ręcznikiem papierowym, następnie pocierać delikatnie okrężnymi ruchami.

· **TŁUSZCZ, DŁUGOPIS**

Nawilż ściereczkę lub papier TYLKO WODĄ. Pozostaw tkaninę do wyschnięcia.

· **KURZ**

Usuń kurz odkurzaczem.

Pranie

INSTRUKCJE DOTYCZĄCE PRANIA

W przypadku standardowej pielęgnacji kanapy nie jest konieczne pranie jej obicia. Niemniej w przypadku dużych plam, przed wypraniem materiału należy zapoznać się z następującymi instrukcjami:

- Można prać w pralce w delikatnym cyklu (maks. 30°C).
- Nie wirować.
- Nie stosować wybielacza.
- Nie suszyć w suszarce bębnowej.
- Nie suszyć na słońcu.
- Nie wyżymać ani nie wykręcać.
- Nie prasować.
- Można czyścić chemicznie.

49

60

76

77

78

80

81

86

91



98

102

108

109

110

131

137

138

139



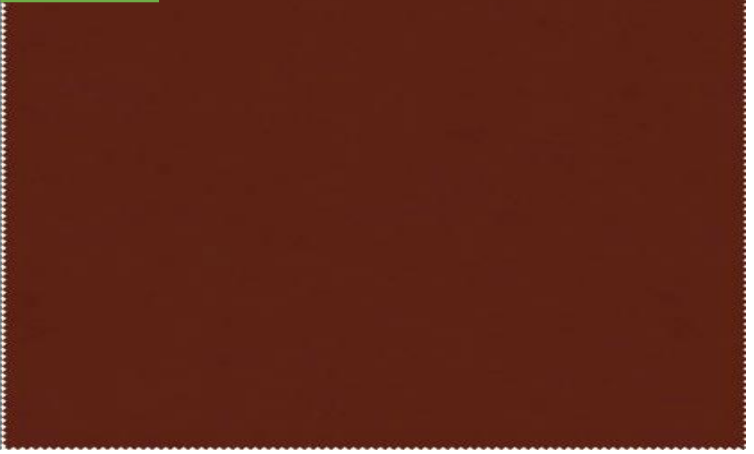
164



165



183



DAYTONA

Charakterystyka Techniczna

Skład: 55% POLIESTER, 35% AKRYL, 10% POLIAMID

Szerokosc: 140 cm. UNE 400335

Waga m2: 450 gr/m2

Odpornosc na drapanie: > 20 N (BS 4303) - > 3 daN (DIN 53859-5)

Przesuwalność nitek: Osnowa:

Odpornosc na rozciąganie: > 350N (ISO 13934-1)

Odpornosc na tarcie: > 200.000 cykli UNE EN ISO 12947

Odpornosc na pilling: > 4 no pilling (ISO DIS 12945-2)

Trwałość barwnika na tarcie: 4 dobra (ISO 105-X12)

Trwałość barwnika na światło: 6 dobra (ISO 105-B02)





DAYTONA 102



DAYTONA 106



DAYTONA 108



DAYTONA 109



DAYTONA 110



DAYTONA 131



DAYTONA 135



DAYTONA 137



DAYTONA 138



DAYTONA 139



DAYTONA 141



DAYTONA 142



DAYTONA 145



DAYTONA 146



DAYTONA 148



DAYTONA 151



DAYTONA 152



DAYTONA 153



DAYTONA 155



DAYTONA 156



DAYTONA 157



DAYTONA 158



DAYTONA 163



DAYTONA 164



DAYTONA 165



DAYTONA 182



DAYTONA 183



DAYTONA 184



DAYTONA 185



DAYTONA 49



DAYTONA 57



DAYTONA 60



DAYTONA 72



DAYTONA 76



DAYTONA 77



DAYTONA 78



DAYTONA 80



DAYTONA 81



DAYTONA 86



DAYTONA 91



DAYTONA 98

Kolor wyświetlanych obrazów może odbiegać od barwy końcowego produktu. Skonsultuj w swoim sklepie meblowym

INSTRUKCJE KONSERWACJA I CZYSZCZENIE

W ramach standardowej konserwacji kanapy zalecamy regularne odkurzanie całej jej powierzchni. Można używać domowego odkurzacza z miękką szczotką.

Czyszczenie wodą w zaledwie trzech krokach:



1. Usunąć nadmiar rozlanej substancji z obicia.
2. Zwilżyć plamę wodą w sposób bezpośredni bądź przy użyciu mokrej, wyżętej chłonnej ściereczki.
3. Przycisnąć ściereczkę do plamy i delikatnie potrzeć nią materiał, wykonując okrężne ruchy. Jeśli plama całkowicie nie zniknie, powtórzyć proces tyle razy, ile będzie to konieczne.

Teraz Aquaclean czyści plamy **tylko wodą.**

Technologia AquaClean® umożliwia usunięcie plam po winie, kawie, jedzeniu, a nawet niektórych flamastrach, bez konieczności całkowitego prania tkaniny przy użyciu proszku.

Konserwacja i czyszczenie

· **PŁYNY I OLEJE**

Odsączyć płyn ręcznikiem papierowym, następnie pocierać delikatnie okrężnymi ruchami.

· **TŁUSZCZ, DŁUGOPIS**

Nawilż ściereczkę lub papier TYLKO WODĄ. Pozostaw tkaninę do wyschnięcia.

· **KURZ**

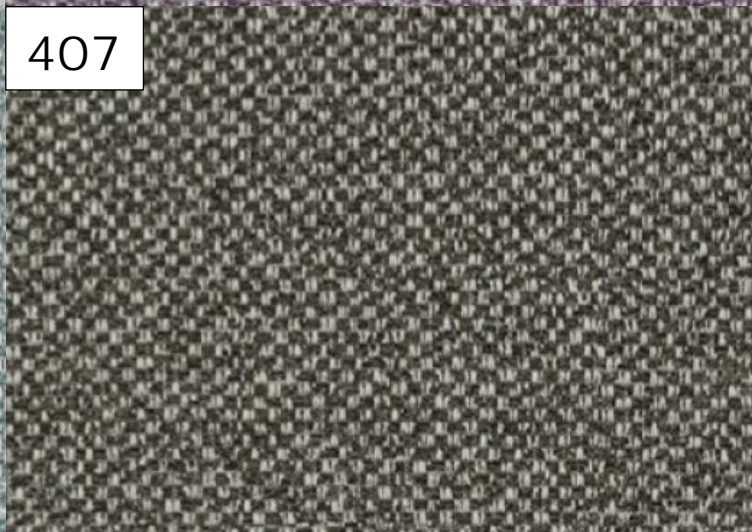
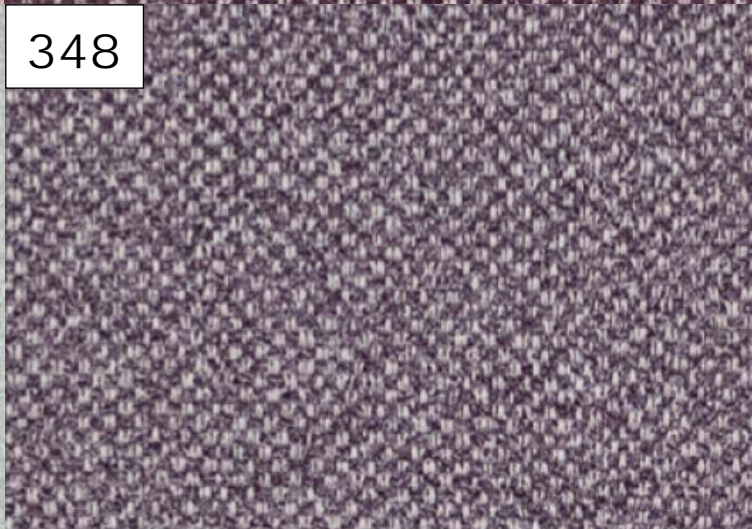
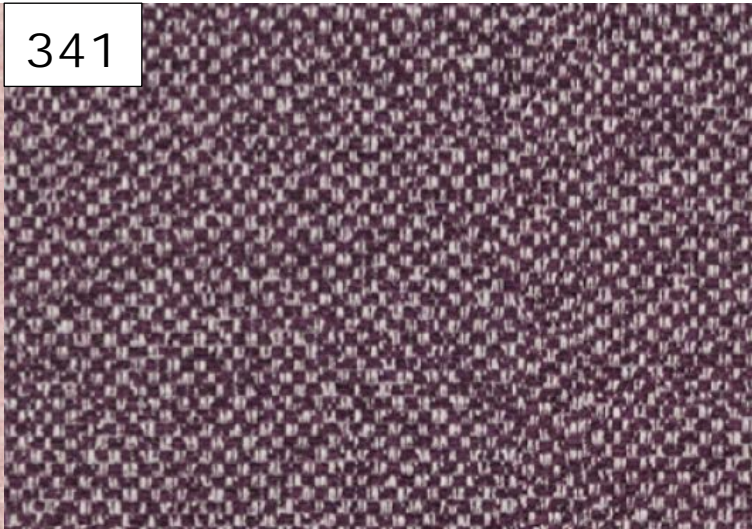
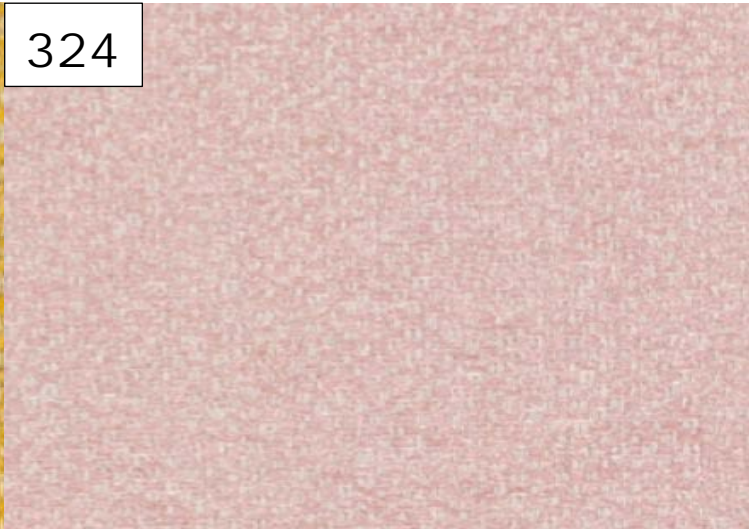
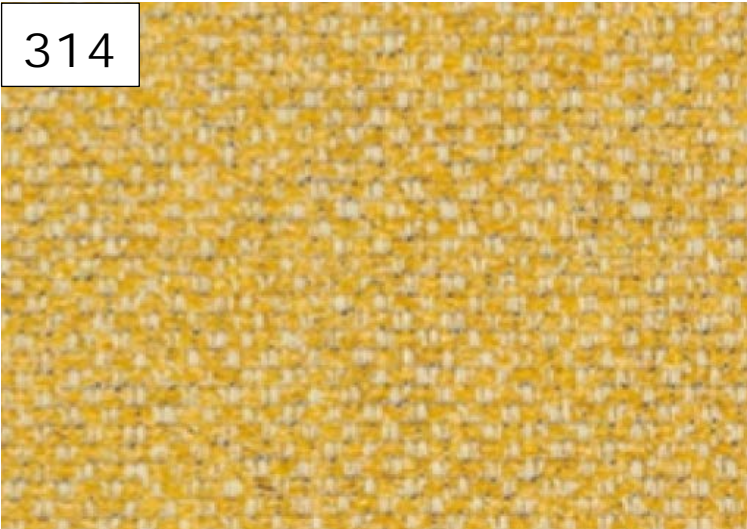
Usuń kurz odkurzaczem.

Pranie

INSTRUKCJE DOTYCZĄCE PRANIA

W przypadku standardowej pielęgnacji kanapy nie jest konieczne pranie jej obicia. Niemniej w przypadku dużych plam, przed wypraniem materiału należy zapoznać się z następującymi instrukcjami:

- Można prać w pralce w delikatnym cyklu (maks. 30°C).
- Nie wirować.
- Nie stosować wybielacza.
- Nie suszyć w suszarce bębnowej.
- Nie suszyć na słońcu.
- Nie wyżymać ani nie wykręcać.
- Nie prasować.
- Można czyścić chemicznie.



314

324

341

342

347

348

349

395

407



710

732

795

10

28

30

32

51

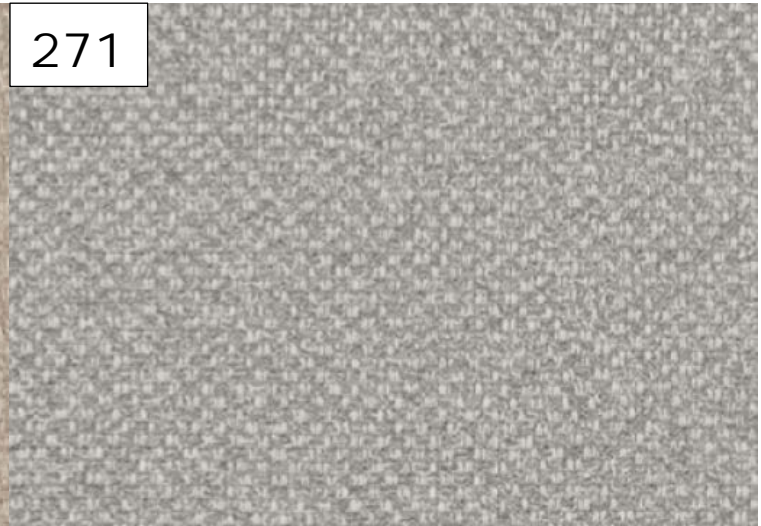
56



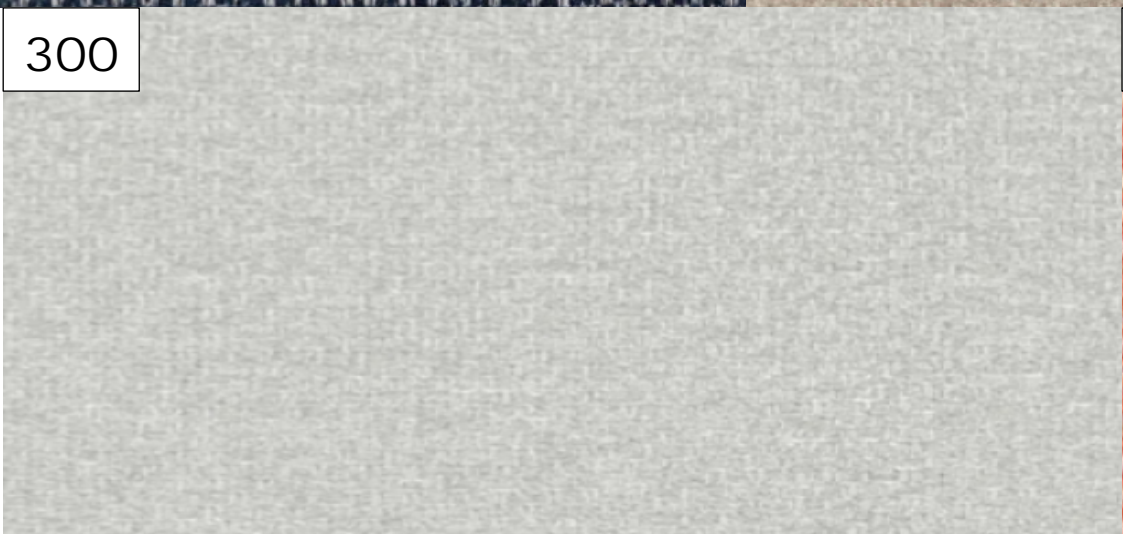
60



90



271



300



305

Tkanina, którą wyczyścisz samą wodą

aqua
clean[®]
TECHNOLOGY

NURIEL

Charakterystyka Techniczna

Skład: 68% POLIESTER, 22% MAC, 10% BAWĘLNA

Szerokosc: 140 cm. UNE 400335

Waga m2: 482 gr/m2

Odpornosc na drapanie: > 20N (BS 4303) - > 3 (DIN 53859-5)

Przesuwanie szwa: < 4 (BS 3320) - < 6 (DIN 53868)

Odpornosc na rozciąganie: > 350N (ISO 13934-1)

Odpornosc na tarcie: 60000 cykli UNE EN ISO 12947

Odpornosc na pilling: 5 no pilling (ISO DIS 12945-2)

Trwalosc barwnika na tarcie: 4-5 dobra (ISO 105-X12)

Trwalosc barwnika na swiatlo: 4-5 dobra (ISO 105-B02)



Tkanina, którą wyczyścisz samą wodą

aqua
clean[®]
TECHNOLOGY



NURIEL 10



NURIEL 248



NURIEL 271



NURIEL 28



NURIEL 30



NURIEL 300



NURIEL 305



NURIEL 309



NURIEL 314



NURIEL 32



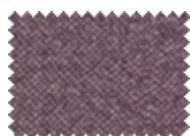
NURIEL 321



NURIEL 325



NURIEL 336



NURIEL 341



NURIEL 342



NURIEL 347



NURIEL 348



NURIEL 349



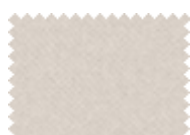
NURIEL 395



NURIEL 407



NURIEL 51



NURIEL 56



NURIEL 60



NURIEL 700



NURIEL 710



NURIEL 732



NURIEL 740



NURIEL 795



NURIEL 90



NURIEL 999

Tkanina, którą wyczyścisz samą wodą

aqua
clean®
TECHNOLOGY

Kolor wyświetlanych obrazów może odbiegać od barwy końcowego produktu. Skonsultuj w swoim sklepie meblowym.

INSTRUKCJE KONSERWACJA I CZYSZCZENIE

W ramach standardowej konserwacji kanapy zalecamy regularne odkurzanie całej jej powierzchni. Można używać domowego odkurzacza z miękką szczotką.

Czyszczenie wodą w zaledwie trzech krokach:



1. Usunąć nadmiar rozlanej substancji z obicia.
2. Zwilżyć plamę wodą w sposób bezpośredni bądź przy użyciu mokrej, wyżętej chłonnej ściereczki.
3. Przycisnąć ściereczkę do plamy i delikatnie potrzeć nią materiał, wykonując okrężne ruchy. Jeśli plama całkowicie nie zniknie, powtórzyć proces tyle razy, ile będzie to konieczne.

Teraz Aquaclean czyści plamy **tylko wodą**

Technologia Aquaclean® umożliwia usunięcie plam po winie, kawie, jedzeniu, a nawet niektórych flamastrach, bez konieczności całkowitego prania tkaniny przy użyciu proszku.

Konserwacja i czyszczenie

• PŁYNY I OLEJE

Odsączyć płyn ręcznikiem papierowym, następnie pocierać delikatnie okrężnymi ruchami.

• TŁUSZCZ, DŁUGOPIS

Nawilż ściereczkę lub papier TYLKO WODĄ. Pozostaw tkaninę do wyschnięcia.

• KURZ

Usuń kurz odkurzaczem.

Pranie

INSTRUKCJE DOTYCZĄCE PRANIA

En el cuidado habitual del sofá no es necesario el lavado. Sin embargo, ante grandes manchas antes del lavado revise las siguientes instrucciones:

- Można prać w pralce w delikatnym cyklu (maks. 30°C).
- Nie wirować.
- Nie stosować wybielacza.
- Nie suszyć w suszarce bębnowej.
- Nie suszyć na słońcu.
- Nie wyżywać ani nie wykręcać.
- Nie prasować.
- Można czyścić chemicznie.